

## OFERTA WYNAJMU BIUR

### w Warszawie przy ul. Płowieckiej 109A

Budynek wyposażony w zewnętrzny system alarmowy podłączony do monitoringu. Biura posiadają własny parking przed budynkiem oraz na terenie posesji.



**Właściciel | PRYWATNA KORPORACJA INWESTOWANIA sp. z o.o.**

**KONTAKT:** ul. Orzycka 27  
02-695 Warszawa

tel. 22 430-63-38 22 430-63-37  
602 226 710 - Mirosława Bryl – Dyrektor Biura

mail: [pki@pki.com.pl](mailto:pki@pki.com.pl)

## Biuro: 75,4 m<sup>2</sup>

usytuowane na pierwszym piętrze budynku biurowego składające się z trzech pokoi, pomieszczenia recepcyjnego z aneksem socjalnym oraz węzła sanitarnego.

[Lokal dostępny od zaraz](#)

Cena: **2 500,00 zł netto** za 1 miesiąc,

+ opłaty eksploatacyjne płacone zaliczkowo –10 zł za m<sup>2</sup> – do rozliczenia + prąd wg. licznika

### **Pokoje:**

19,3 m<sup>2</sup> –wykładzina podłogowa,

19,8 m<sup>2</sup> – wykładzina podłogowa,

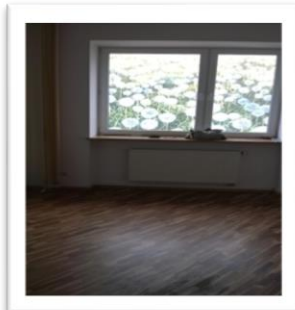
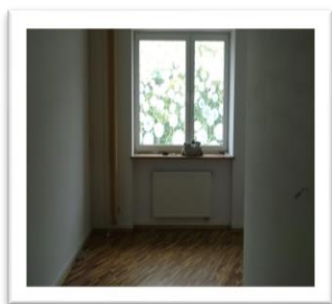
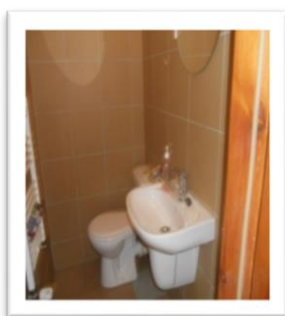
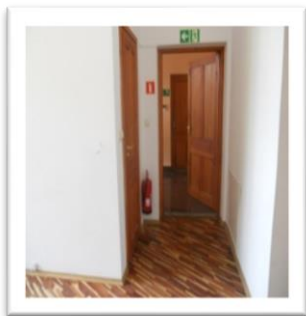
15,8 m<sup>2</sup> - wykładzina podłogowa,

### **Pomieszczenie recepcyjne z aneksem socjalnym:**

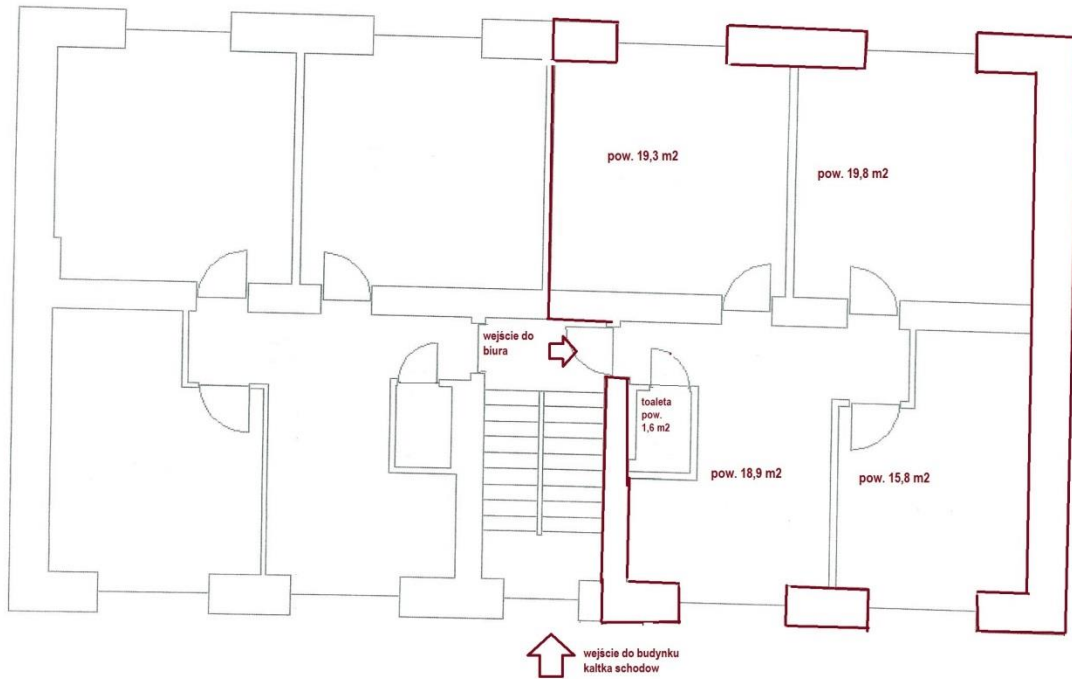
18,9 m<sup>2</sup> - parkiet egzotyczny,

### **Węzeł sanitarny:**

1,6 m<sup>2</sup> – gres



**RZUT BIURA 75,4 m<sup>2</sup>**  
**I PIĘTRO – PŁOWIECKA 109 A**



## Biuro 77,0 m<sup>2</sup>

usytuowane na pierwszym piętrze budynku biurowego składające się z trzech pokoi, pomieszczenia recepcyjnego z aneksem socjalnym oraz węzła sanitarnego.

[Lokal dostępny od zaraz](#)

Cena: **2 800,00 zł netto** za 1 miesiąc,

+ opłaty eksploatacyjne płacone zaliczkowo –10 zł za m<sup>2</sup> – do rozliczenia + prąd wg. licznika

### **Pokoje:**

19,2 m<sup>2</sup> – parkiet egzotyczny,

20,5 m<sup>2</sup> – parkiet egzotyczny,

17,5 m<sup>2</sup> - parkiet egzotyczny,

### **Pomieszczenie recepcyjne z aneksem socjalnym:**

18,1 m<sup>2</sup> - parkiet egzotyczny,

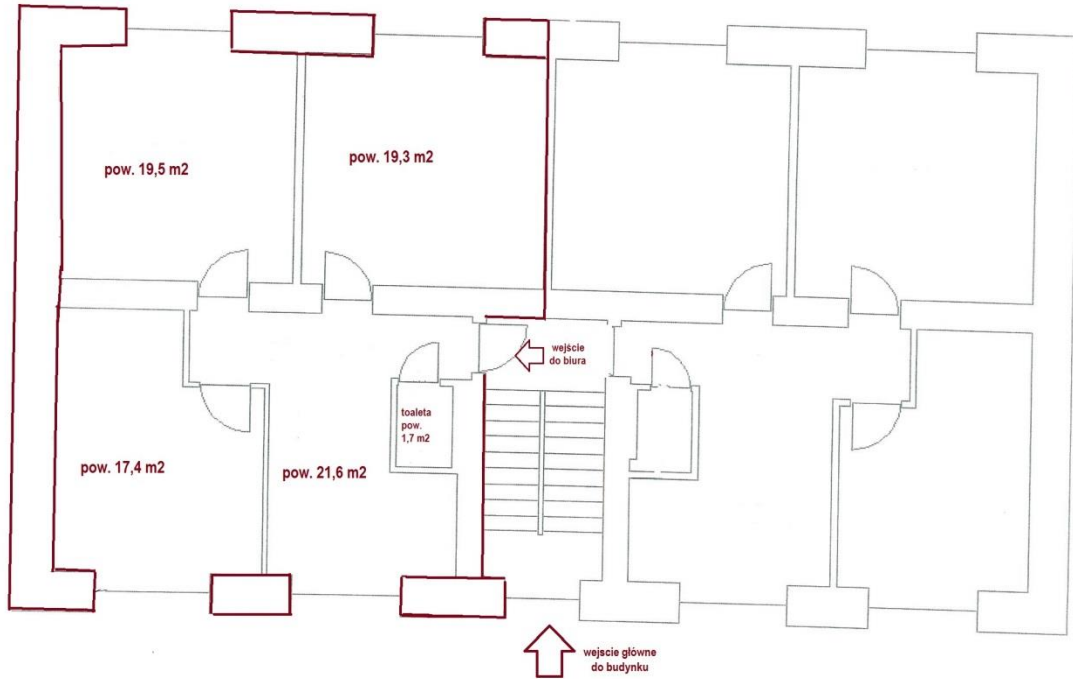
### **Węzeł sanitarny:**

1,7 m<sup>2</sup> – gres

**Wyposażenie dodatkowe:** zabudowany aneks kuchenny, lodówka, zmywarka. W każdym z pomieszczeń – verticale.



**RZUT BIURA 77 m<sup>2</sup>**  
**I PIĘTRO – PŁOWIECKA 109 A**



## Biuro 83,8 m<sup>2</sup>

usytuowane na drugim piętrze budynku biurowego składające się z trzech pokoi, pomieszczenia recepcyjnego, węzła sanitarnego oraz pomieszczenia socjalnego.

[Lokal dostępny od zaraz](#)

Cena: **2 300,00 zł netto** za 1 miesiąc,

+ opłaty eksploatacyjne płacone zaliczkowo –10 zł za m<sup>2</sup> – do rozliczenia + prąd wg. licznika

Koszty eksploatacyjne liczone od powierzchni rzeczywistej 73,9 m<sup>2</sup>

### **Pokoje:**

23,4 m<sup>2</sup> –wysokiej jakości wykładzina podłogowa,

20,6 m<sup>2</sup> – wysokiej jakości wykładzina podłogowa,

17,4 m<sup>2</sup> - wysokiej jakości wykładzina podłogowa,

### **Pomieszczenie recepcyjne:**

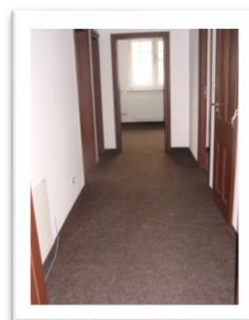
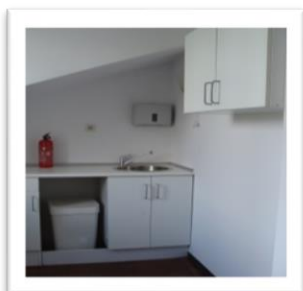
14,5 m<sup>2</sup> - parkiet egzotyczny,

### **Pomieszczenie socjalne:**

4,1 m<sup>2</sup> - gres

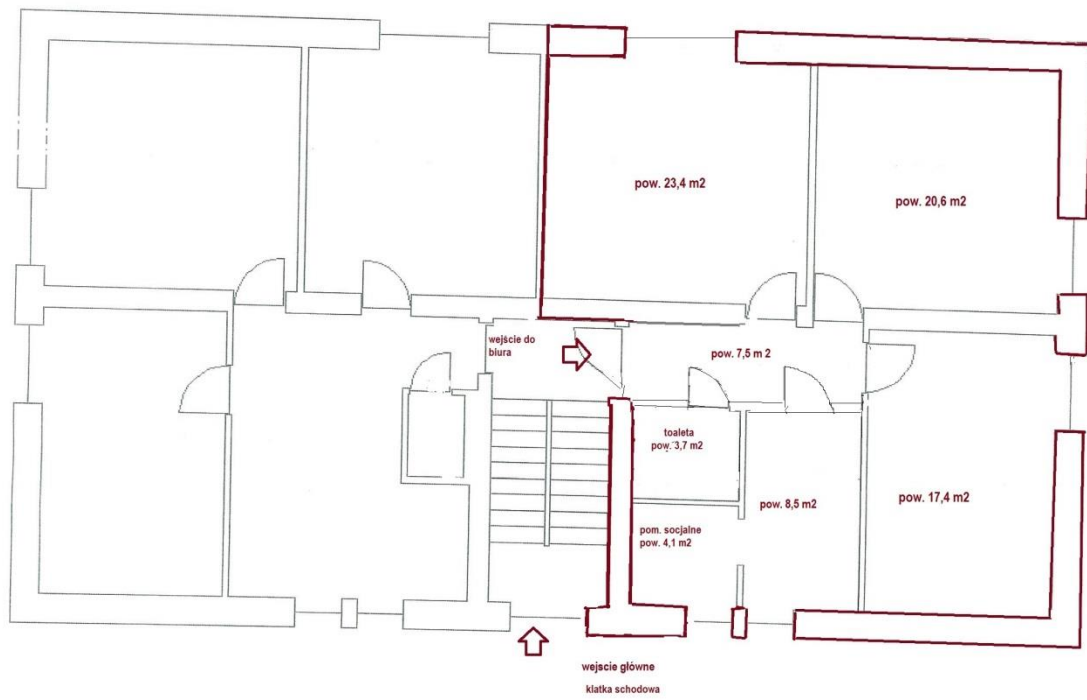
### **Węzeł sanitarny:**

3,7 m<sup>2</sup> – gres



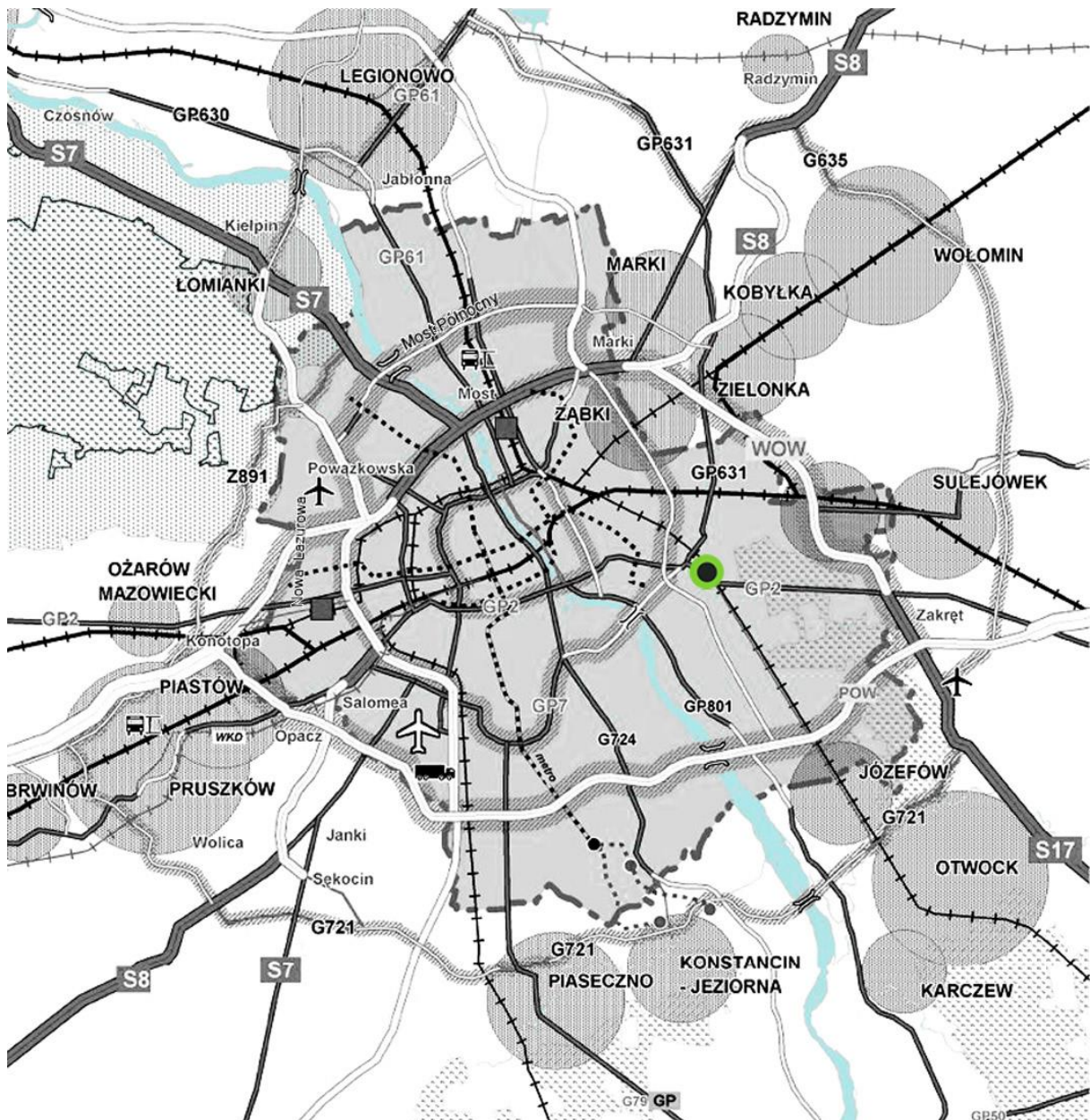
**RZUT BIURA 83,8 m<sup>2</sup>**  
**II PIĘTRO – PŁOWIECKA 109 A**

**2 PIĘTRO - PŁOWIECKA 109A**  
**BIURO NR 5**  
pow. 83,8 m<sup>2</sup>



## LOKALIZACJA

- Biura usytuowane w budynku biurowym z 2002r w prawobrzeżnej części Warszawy, na terenie dzielnicy Wawer przy ul. Płowieckiej 109A; 10 km od centrum Warszawy. Bezpośrednio przy trasie na Lublin i Terespol; 500 m od wiaduktu Trasy Siekierkowskiej i skrzyżowania ulic Płowieckiej i Marsa.
- Dojazd z Warszawy lewobrzeżnej Wislostradą i Mostem Łazienkowskim lub Siekierkowskim.
- Dojazd od strony praskiej ul. Grochowską.





## OTOCZENIE:

- Zagospodarowanie sąsiednich działek przy ul. Płowieckiej: budynki mieszkalne, warsztaty, magazyny, sklepy, hotel i restauracja „Zajazd Napoleoński”;
- W odległości do 2 km zlokalizowanych jest wiele sklepów specjalistycznych oraz centra handlowe;

